



ジンベエザメ ペーパークラフト 組立説明図

できあがりを楽しみに
まってるよ!



【組み立ての約束ごと】

- 線は山折り — — — 線は谷折り
- 黒線はきりこみを入れます。
- * 印はのりしろ、
- 線ははりあわせのガイドです。

【工作に用意するもの】

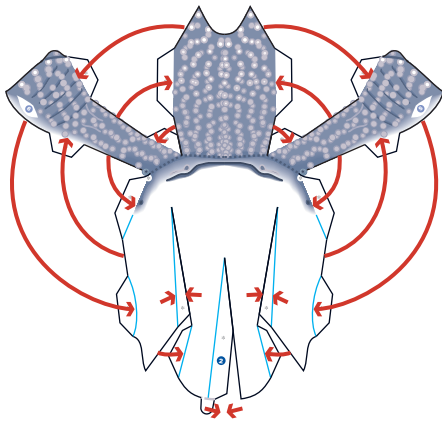
- ・はさみ
- ・木工用接着剤
- ・鉄筆など先のとがったもの
- ・カッターマットなど
- ・ピンセット
- ・つまようじ
- ・鉛筆
- ・定規

- 輪郭線にそって切り抜きます。説明をよく読んで、ゆっくりとていねいに番号順に組み立てましょう。
- 折り線の上を鉄筆や出なくなったボールペンなどでなぞって、折りぐせをつけておきましょう。形が作りやすくなります。
- 紙にまるみをつけながらのりしろを貼り合わせ、形をつくります。
- のりづけの前に仮組みをして、しっかりとくせづけをしておく、きれいにできますよ。

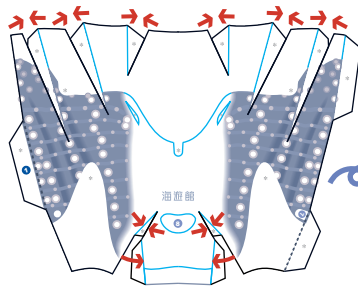
Kei Craft
PAPER CRAFT STUDIO

ペーパークラフトデザイン: Kei Craft / けい けい
http://www.keicraft.com © 2009 KEI GOTO

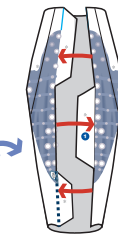
ジンベエザメの作り方



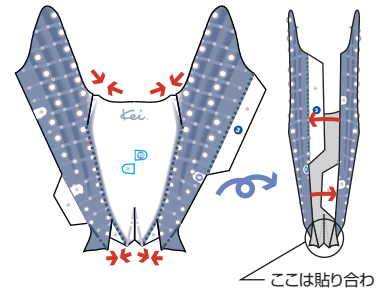
② を切り抜き、互い違いにタックをよせてつりがね形になるように貼り合わせます。



① を切り抜き、のりしろに隣合う面をタックをよせるようにして貼り合わせます。



形を閉じるように互い違いに貼り合わせます。

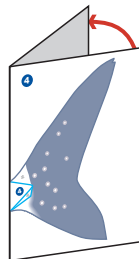


③ を切り抜き、タックをよせて①と同様に組み立てます。

ここは貼り合わせずにおきます。

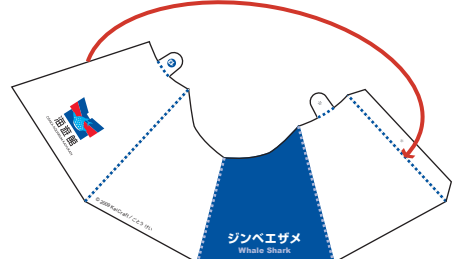


⑤ ⑥ を切り抜き、折り線にそって山折りしたあとに、タックをよせます。

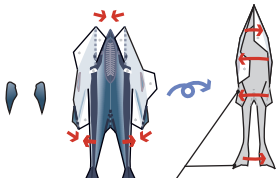


④ を切り抜き、二つ折りにして貼り合わせたあと、番号面の輪郭線にそって切り抜きます。

⑦ ⑨ ⑩ も同様に組み立てます。

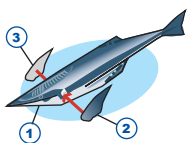


⑪ を切り抜き、図のように貼り合わせます。



→ 尾ビレ尻ビレ同士を貼り合わせます。

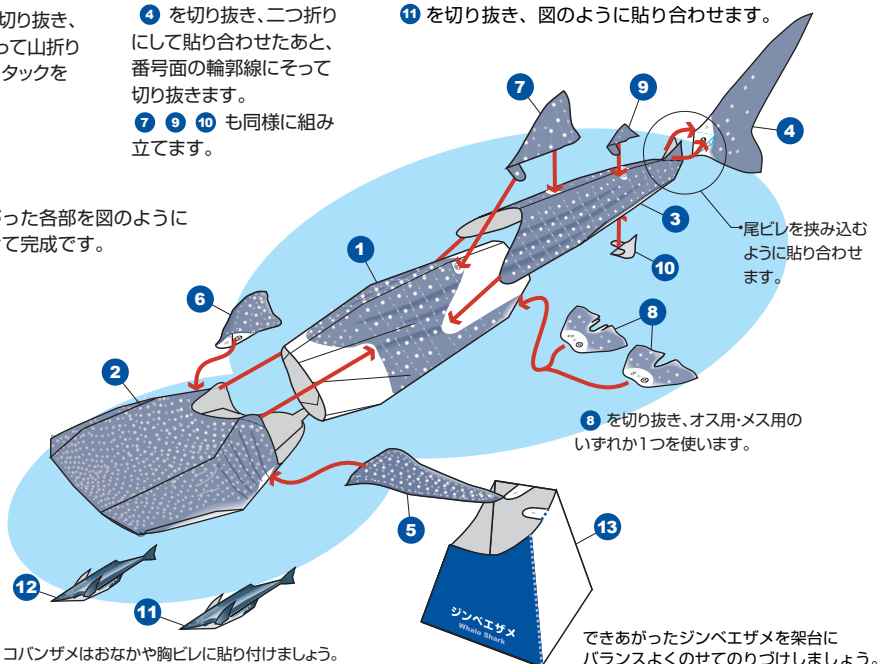
⑪-① ② ③ を切り抜き、タックをよせて貼り合わせ、形を閉じるように貼り合わせます。



各部を取り付けてコバンザメの完成です。

⑫ も同様に作ります。

◎ 組み上がった各部を図のように取り付けて完成です。



→ 尾ビレを挟み込むように貼り合わせます。

⑧ を切り抜き、オス用・メス用のいずれか1つを使います。

コバンザメはおなかや胸ビレに貼り付けましょう。

できあがったジンベエザメを架台にバランスよくのせてのりづけしましょう。