



平成 22 年 3 月 1 日
大阪ウォーターフロント開発(株)広報チーム
〒552-0022 大阪市港区海岸通 1
TEL06-6576-5529 FAX06-6576-5551
<http://www.kaiyukan.com/>
(担当：松原、齋部、西村、田井、鈴木)

天保山マーケットプレースにスイーツが大集合！

「天保山スイーツアイランド」を開催！

大阪市港区の海遊館に隣接する天保山マーケットプレースでは、平成 22 年 3 月 6 日（土）から 14 日（日）までと、3 月 20 日（土）から 4 月 11 日（日）までの合計 32 日間、2 階特設会場にて、「天保山スイーツアイランド」を開催します。（入場料無料。ただし物品等購入には別途料金が必要。）

「天保山スイーツアイランド」は、期間を大きく 2 つにわけて開催します。まず、3 月 6 日（土）から 14 日（日）は、約 30 種類のロールケーキが登場する「ロールケーキコレクション」を開催します。約 30 種類のロールケーキを一堂に集め、見た目にも楽しんでいただけるほか、約 30 種類のうち 12 種類のロールケーキはカット販売もおこない、気に入ったケーキをその場で食べていただくことができます。さらに日替わりで、イチゴを中心とした春のフルーツを盛りだくさんに使用したロールケーキも登場します。



天保山スイーツアイランド(イメージ)

3 月 20 日（土）から 4 月 11 日（日）は、常時 4 店、期間中のべ 9 店が登場し、シュークリーム・ショートケーキ・アイススイーツなど、関西を中心とした有名洋菓子店の人気スイーツをそろえた「スイーツコレクション」を開催します。イチゴのショートケーキを集めた「イチゴショートケーキコレクション」や、イチゴをふんだんに使用したストロベリーパフェを実演で販売する「神戸ストロベリーパフェ」など、見ているだけでも心がうきうきするような、春にふさわしいスイーツがそろいます。

さらに、期間中の 4 月 1 日（木）から 4 日（日）の 4 日間は、出店中の 4 店舗のスイーツが時間限定で食べ放題となる「スイーツバイキング」も行います。

【「天保山スイーツアイランド」概要】

期 間：平成 22 年 3 月 6 日（土）～3 月 14 日（日）の 9 日間
 平成 22 年 3 月 20 日（土）～4 月 11 日（日）の 23 日間 合計 32 日間

時 間：11:00～19:00

場 所：天保山マーケットプレース 2 階特設会場

入 場 料：無料（物品等購入には別途料金が必要です。）

※店舗および出品商品、価格については、予告なく変更する場合があります。

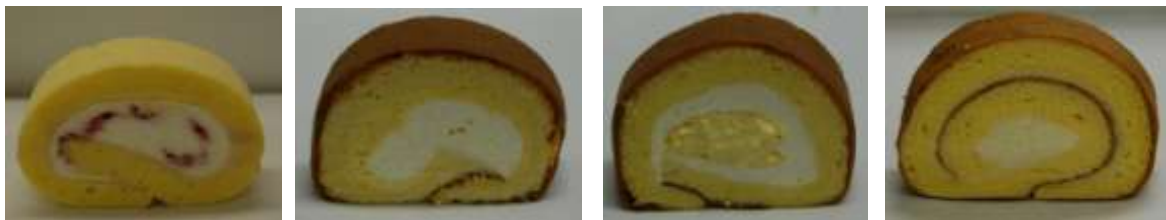
※売り切れの場合がございます。あらかじめご了承ください。

※価格はすべて税込です。

■ロールケーキコレクション

期 間：平成 22 年 3 月 6 日（土）～3 月 14 日（日）

内 容：関西の有名スイーツショップが手掛ける、選りすぐりのロールケーキを約 30 種類集めました。1 本まるごと販売するほか、約 30 種類のうち 12 種類はカット販売も行い、その場で食べることができます。また、イチゴを中心とした色鮮やかな“春のフルーツロールケーキ”が日替わりで一日 1 種類、期間中計 9 種類が登場します。



チーズロール

天使のしあわせロール

純生ありがとうロール

魔法のロール

(30 種類のロールケーキ)

(価格はすべて税込)

	店 名	ロールケーキ名	カット販売	1 本の価格 (円)	カット販売価格 (円)
1	ティータイム	ミルクローロール	○	1,260	350
2	ル・プティ・パティシエール	神戸クラシックロール	○	1,365	294
3	パティスリー ルイブラン	シンプルロール		1,000	
4	モリナカ	天使のきんつばロール		1,050	
5	ブルシェ	たまごロール	○	1,050	263
6	ポワゾンダブリル	苦楽園生チョコロール		1,680	
7	アンベル	きな心(きなこロール)		945	
8	ベルサ洋菓子工房	気まぐれ生ロール		735	
9	菓子's パトリー	ミルクッシュロール	○	1,260	350
10	ランブリールオクシジェーヌ	神戸北ロール		945	
11	アトリエ・ミニョネット	生チョコロール	○	1,360	290
12	モンブラン KOBE	しっとり生ロール		1,000	
13	シェファサヤマ	栗ロール		850	
14	堂島スイーツ	魔法のロール	○	1,050	210
15	堂島スイーツ	魔法のチーズロール	○	1,575	315

	店名	ロールケーキ名	カット販売	1本の価格(円)	カット販売価格(円)
16	パティスリーヨシミ	生キャラメルロール	○	1,050	280
17	アビルテ	チーズロール	○	1,100	280
18	アビルテ	メイプルロール		1,100	
19	パティスリー・ド・ロマン	パパロール		945	
20	ポックサン	こだわりロール		1,200	
21	パティスリー・シオン	悠(はるか)		1,150	
22	ブラザーズ	えびすロール		1,260	
23	ファクトリーシン	神戸ミルクキーロール		1,050	
24	ファクトリーシン	まごころーる(純生ロール)	○	1,050	210
25	レ・グラン・ショコラティエ	心齋橋レグランロール		1,260	
26	KOBE ロールケーキファクトリーM	純生ありがとうロール	○	890	210
27	KOBE ロールケーキファクトリーM	天使のしあわせロール	○	890	210
28	ボンポアン	純生ロール		893	
29	ボンヌー ヴェル	十九一巻(トクイロール)蜜(ハチミツ)		1,260	
30	ボンヌー ヴェル	十九一巻(トクイロール)緑(マツチャ)		1,260	



たっぷり苺のモンブラン



苺ミルクのロールケーキ



魔法のイチゴロール

(春のフルーツロールケーキ)

(価格はすべて税込)

	販売日	店名	ロールケーキ名	1本の価格(円)
1	3/6(土)	KOBE ロールケーキファクトリーM	たっぷりいちごのモンブラン	1,500
2	3/7(日)	アビルテ	いちごロール	1,260
3	3/8(月)	ファクトリーシン	まごころーる いちごみるく	1,260
4	3/9(火)	モンブラン KOBE	苺ミルクのロールケーキ	1,575
5	3/10(水)	モリナカ	さくらの純生ロール	1,400
6	3/11(木)	アトリエ・ミニョネット	季節のフルーツロール	1,380
7	3/12(金)	ボンポアン	あまおう苺ロール	1,260
8	3/13(土)	ベルサ洋菓子工房	気まぐれフルーティーロール	945
9	3/14(日)	堂島スウィーツ	魔法のイチゴロール	1,470

■スイーツコレクション

期 間：平成22年3月20日（土）～4月11日（日）

内 容：会場を4つのブースに分け、いちごのショートケーキを大集合させたコーナーや、イチゴをふんだんに使ったオリジナルパフェを実演販売するなど、春にふさわしいスイーツが登場するほか、関西の有名洋菓子店が期間中のべ9店登場します。また、期間中の4月1日（木）から4（日）までの4日間は、4つのブースのスイーツが時間・人数限定で食べ放題となる「スイーツバイキング」も実施します。

第1ブース

〈いちごのショートケーキコレクション〉

期 間：平成22年3月20日（土）～25日（木）の6日間

内 容：関西の有名洋菓子店の「いちごのショートケーキ」約20種類を集めました。春らしい、見ているだけでも気持ちがウキウキするようなコーナーです。

商 品：パティスリーシオンのショートケーキ 390円
モンブランKOBЕの“真心”いちごのケーキ 399円
ボンヌーヴェルのフレーズショート 420円 ほか



〈神戸ストロベリーパフェ〉

期 間：平成22年3月26日（金）～4月11日（日）の17日間

内 容：イチゴアイスにイチゴやイチゴ味のお菓子をトッピング、「天保山スイーツアイランド」オリジナルのパフェが登場します。

商 品：天保山オリジナルパフェ 500円



天保山オリジナルパフェ

第2ブース

〈堂島スイーツ〉

期 間：平成22年3月20日（土）～31日（水）の12日間

内 容：天然バニラビーンズを使用した堂島プリンや、魔法のロールなどで有名な大阪の洋菓子店です。

商 品：堂島プリン 189円 ほか



堂島プリン

〈アトリエ・ミニョネット〉

期 間：平成22年4月1日（木）～5日（月）の5日間

内 容：季節のフルーツをふんだんに使ったスイーツが揃います。

商 品：タルトフレーズ 470円
生チョコロール 1,360円 ほか

〈パティスリー・ド・ロマン〉

期 間：平成 22 年 4 月 6 日（火）～11 日（日）の 6 日間

内 容：丹精込めて作りあげた、こだわりの生クリームをたっぷりとしたスイーツが登場します。

商 品：ストロベリースマイル 1,260 円 ほか



ストロベリースマイル

第 3 ブース

〈MANGO SWEETS BAR (マンゴースイーツバー)〉

期 間：平成 22 年 3 月 20 日（土）～31 日（水）の 12 日間

内 容：マンゴーを使用したかき氷で、きめ細かい氷の上にアイスや生フルーツ、ソースを盛り付けた、食べごたえのある豪華スイーツです。

商 品：マンゴーチャイナ 680 円 ほか



マンゴーチャイナ

〈パティスリーヨシミ〉

期 間：平成 22 年 4 月 1 日（木）～11 日（日）の 11 日間

内 容：フランス菓子を主流としたシンプルな味わいの洋菓子を手掛けるお店です。

商 品：プチシュー 370 円 ほか



プチシュー

第 4 ブース

〈1. 2. 3. ファクトリー〉

期 間：平成 22 年 3 月 20 日（土）～31 日（水）の 12 日間

内 容：ワッフル生地に、生クリームホイップやカスタード、フルーツなどを挟みこみました。

商 品：フレンチワッフル (1 個) 170 円 ほか



フレンチワッフル

〈ガレー〉

期 間：平成 22 年 4 月 1 日（木）～11 日（日）の 11 日間

内 容：ベルギー王室ご用達のチョコレートを手掛ける「ガレー」、この春「ガレー」として初登場のチョコレートシフォンケーキが、「天保山スイーツアイランド」に登場します。

商 品：チョコレートシフォンケーキ (1 カット) 300 円 ほか

スイーツバイキング

- 期 間：平成 22 年 4 月 1 日（木）～4 日（日）の 4 日間
時 間：11:00～（各日先着 100 名様）
内 容：コーヒーか紅茶のワンドリンク付きで、制限時間 60 分以内に、期間中に開催している 4 店舗（神戸ストロベリーパフェ、アトリエ・ミニョネット、パティスリーヨシミ、ガレー）のスイーツが、食べ放題となります。（一部対象外の商品あり）
料 金：1,500 円／お一人様

（参考）新店舗「光の水族館 つきかげ丸」のオープンについて

- オープン日：平成 22 年 3 月 19 日（金）
営業時間：11:00～20:00
場 所：天保山マーケットプレイス 3 階
入 場 料：500 円／お一人様
内 容：LED などの照明を使用し、光によってジンベエザメや熱帯魚、深海魚などが浮かびあがり、あたかも海の中にいるような、体験型のアミューズメント施設が天保山マーケットプレイスに登場します。一步足を踏み入ると、まるで竜宮城に来たかのような光景が、目の前に広がります。



（予告）「アイスパレード 2010 in 天保山（仮称）」

- 期 間：平成 22 年 5 月 15 日（土）～6 月 20 日（日）の 37 日間
時 間：11:00～19:00
場 所：天保山マーケットプレイス 2 階特設会場
内 容：今回で 7 回目を迎えるアイスをテーマにしたフードイベントです。

北海道をはじめ、関東、四国、中部地方などから、ご当地自慢のソフトクリームやジェラート、日本各地からのご当地カップアイスが登場します。



アイスパレード(イメージ)