

# 海遊館 OSAKA AQUARIUM KAIYUKAN

## Guide til Tempozan Harbor Village



# Dansk

デンマーク語

● Akvariets åbningstider / Kl. 10 - 20 (sidste indgang kl. 19)  
 Bemærk:  
 \* Kan ændre sig efter årstiderne.  
 \* Akvariet er lukket på bestemte dage i januar (i alt 2 dage).

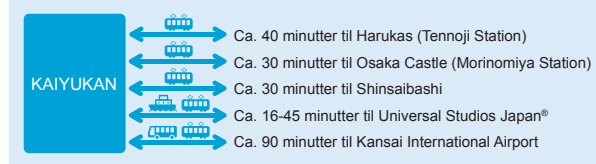
● Entré / Voksen (fra 16 år eller gymnasieelever) 2.700 yen  
 Barn (1. - 9. klasse) 1.400 yen  
 Børnehavebørn (fra 3 år) 700 yen

Bemærk:  
 \* Ring til vores grupperegistreringsskisk 06-6576-5533 vedrørende reservationer og forespørgsler om gruppebesøg.



- <Med tog> ○ Ca. 30 min. fra Osaka (Umeda)  
 ○ Ca. 30 min. fra Namba (Shinsaibashi)  
 ○ Ca. 5 min. gåtur fra "Osakako" Station på Osakas Chuo-metrolinje
- <Med bus> ○ Ca. 40 min. fra Osaka (Umeda) Ved siden af stoppet "Tempozan Harbor Village"
- <Fra lufthavn> ○ Fra Kansai International Airport: Ca. 65 min. med tog / 60 min. med nonstop-limousinebus  
 ○ Fra Osaka Airport: Ca. 60 min. med tog

### Hovedindgang og information



海遊館  
 OSAKA AQUARIUM KAIYUKAN

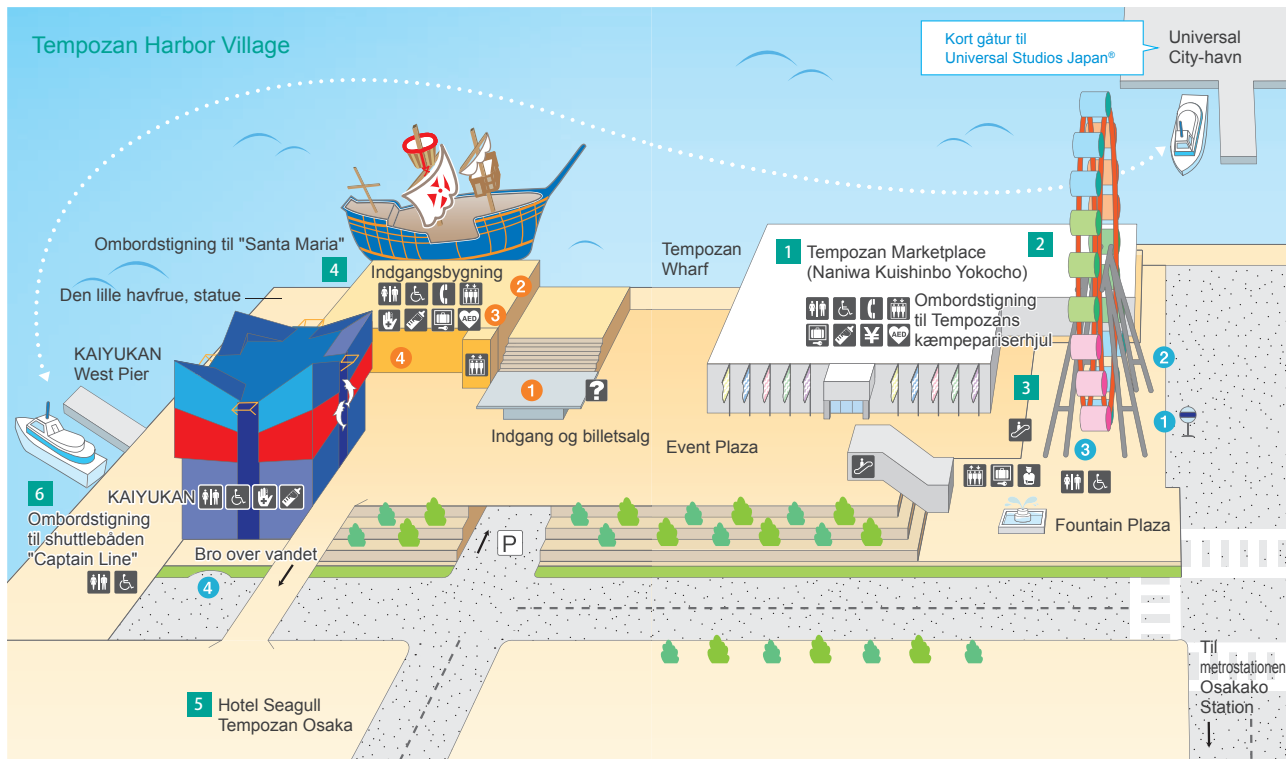


天保山マーケットプレース  
 TEMPOZAN MARKETPLACE

1-1-10 Kaigandori, Minato-ku, Osaka City 552-0022  
 TEL.06-6576-5501 <https://www.kaiyukan.com/>

● Alle de ovenstående beløb er inkl. moms. ● Vær venlig ikke at ryge, spise, drikke eller lignende, der kan være generende for andre gæster. ● Undlad at medbringe farlige materialer eller andet, der er specifikt forbudt af akvariet. ● Ved nogle akvarier er det ikke tilladt at fotografere eller optage video. Overhold venligst dette ved akvarier, hvor det står angivet. ● Indholdet af denne brochure kan blive ændret uden forudgående varsel.

## Tempozan Harbor Village



- |                        |                   |                   |             |
|------------------------|-------------------|-------------------|-------------|
| Information            | Mønt-/korttelefon | Førstehjælp       | Puslerum    |
| Garderobebokse med lås | Toilet            | Handicappedtoilet | Rulletræppe |
| Elevator               | Vagtrum           | ATM Kl. 11 - 21   | AED         |

- |  |  |                 |
|--|--|-----------------|
| 1 Billetsalg                           | 2 Registrering for grupper                   | 3 KAIYUKAN-hall |
| 4 KAIYUKAN-museumsshop                 |  |                 |
| 1 Busstop (til Osaka Station og Namba) | 2 Busstop (til Kansai International Airport) |                 |
| 3 Busparkering                         | 4 Korttidsparkering til shuttlebus           |                 |



### 1 Tempozan Market place

Besøg souvenirbutikker og forretninger, restauranter, "Naniwa Kuishinbo Yokocho" samt mange andre charmerende steder.

<https://www.kaiyukan.com/thv/marketplace/>  
 Åbningstider: Kl. 11 - 20  
 (Kan variere efter årstid eller forretninger)



### 3 Tempozans kæmpepariserhjul

Et af verdens største pariserhjul. På en klar dag kan man nyde den fantastiske udsigt fra Osaka til Akashi Kaikyo Bridge og til Kansai International Airport.

<http://www.senyo.co.jp/tempozan/>

### Naniwa Kuishinbo Yokocho

Genskabelse af det traditionelle forretnings- og forlystelsesområde i Osaka omkring 1965 – en madtemapark med kendte navne, hvor der serveres lækker gourmetmad.



### 4 Sightseeing med sejskibet "Santa Maria"

Nyd en sejltur på Osaka-bugten (45 minutter)  
<https://suijo-bus.osaka/english/santamaria/>



### 5 Hotel Seagull Tempozan Osaka

Universal Studios Japan™-partnerhotel  
<https://www.hotelseagull.co.jp/>



### 6 Shuttlebåden "Captain Line"

Shuttle fra KAIYUKAN West Pier til Universal City-havn (10 minutter)  
<http://www.mmjp.or.jp/Capt-Line/>

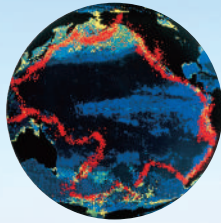
### 2 LEGOLAND® Discovery Center Osaka

Oplev en verden fuld af legoklodser og spændende oplevelser!



Hvad KAIYUKAN værdsætter.

# Ring of Fire, Ring of Life.



Det styrende princip for Kaiyukan er baseret på teorien "Gaia-hypotesen", der blev fremsat af den britiske videnskabsmand James Lovelock, der mener, at "alle organismer og deres uorganiske omgivelser på jorden er tæt integrerede, så de danner et enkelt, selvregulerende, komplekst system." "Ildringen" er det bælte af vulkaner, der omkranser Stillehavets kyster. Den overlapper "Livets ring" med dens meget tætte biodiversitet. På basis af disse to "ringe" genskaber Kaiyukan det naturlige miljø omkring Stillehavet så virkelighedsnært som muligt. Vi håber, at alle vores gæster vil fornemme og tænke over, hvor dyrebar, forunderlig og vigtig naturen er for os.

## Havets dyr i KAIYUKAN

### Indgang til akvariet

Det tunnelformede akvarium får dig til at føle, at du selv er i vandet.

Konæserokke, plettet rævehoved med flere.



### 1 Den japanske skov

Den japanske skov er smuk hele året.

Asiatisk dværgodder, japansk kæmpesalamander med flere.

### 2 Aleuterne

Økæden Aleuterne ligger i et meget barskt og iskoldt miljø. I det omgivende hav er der utrolige mængder af føde. I disse omgivelser lever en lang række fiskearter sammen med toplunder og andre hårdføre fugle.

Toplunder med flere



### 3 Monterey Bay

Oplev de californiske søløver og spættede sæler på land og i vand.

Spættet sæl og californisk søløve.

### 4 Panamabugten

Ringhalede næsebjørne klatrer behændigt og adræt rundt i træerne, mens panamanske fiskearter svømmer i panamanske vandløb.

Ringhalede næsebjørn, brunpletlet pindsvinefisk med flere.

### 5 Ecuadors regnskov

Regnskovens vand er levested for arapaimaen, verdens største ferskvandsfisk, og kapivaren, verdens største gnaver, samt forskellige andre dyrearter og planter.

Arapaima, kapivar med flere.



### 6 Antarktis

Pingviner svømmer, som om de fløj, i vandet i jordens sydlige ende.

Adeliepingvin, kongepingvin med flere.

### 7 Det Tasmanske Hav

Stillehavshvidsider (delfiner), Det Tasmanske Havs fantastiske springere, svømmer adræt og hurtigt gennem vandet.

Stillehavshvidside (delfin)



### 8 Great Barrier Reef

Koralrevene omtales som "havets vugge". Tiden flyver afsted, mens du betragter naturens skønhed!

Flyvefisk og jomfrufisk med flere.



### 9 Stillehavet

Stillehavet - verdens største ocean. Når den kæmpestore hvalhaj og andre havdyr svømmer langsomt og fredeligt i vandet, får man fornemmelsen af vandplanetens kolossale omfang.

Hvalhaj, indopacifisk hammerhaj, Napoleonsfisk med flere.

### 10 Indlandshavet (Seto)

Indlandshavet ligger i det vestlige Japan. Se efter ottearmede blæksprutter bag klipperne eller prøv at se, om du kan finde de olivengrønne hvarrer, der stadig ligger på havbunden.

Barred knivejaw (Oplegnathus fasciatus), spidstandet blankesten, languster med flere.

### 11 Årstidsbestemt udstilling

Livet i det her viste havmiljø varierer efter årstiden (f.eks. Bigfin reef squid). Anbefalet af vores personale.

### 12 Chiles kyst

Kæmpestimen af japanske ansjoser bevæger sig som et flydende, sølvfarvet gardin - et ægte kunstværk skabt af naturen selv.

Japanske ansjoser med flere.

### 13 Cookstrædet

De uægte karetteskildpadder svømmer smukt ved hjælp af deres forreste luffer, der er formet som skovle. De er hele tiden neddykket i vand, undtagen når hunnerne går i land på en sandstrand for at bygge rede og lægge æg.

Karetteskildpadder, langfinnet havaborre med flere.



### 14 Japanergraven

I denne zone ses den japanske edderkoppekranke, verdens største krabbe, samt andre af dybhavets mærkelige skabninger.

Japansk kæmpekrabbe, kæmpeisopoder med flere.



Bemærk: Havdyrene kan variere uden forudgående meddelelse om dette.

## 15 Nyt område med gopler

En af de mest anerkendte samlinger af gopler på landsplan. Gæsterne vil blive indfanget af dens magiske skønhed.

Vandmænd, røde brændegopler med flere.



## 16 Oplev de nordlige, isfyldte områder Arktis

Se op på isen over dig og mød ringsæler, der smiler til dig fra det kuppelformede akvarium. Mærk den iskolde, arktiske atmosfære, indsnus lugten fra ringsæler og hør dem svømme rundt mellem isen ved hjælp af deres luffer.



## 17 Hør, lugt og lad dig overraske Falklandsøerne (Malvinerne)

Hør og lugt springpingvinerne i deres habitat, der er genskabt her. Blev overrasket over pingvinerne, når de svømmer i vandet eller hopper rundt på klipperne, lige for øjnene af dig.



## Guide til akvariet

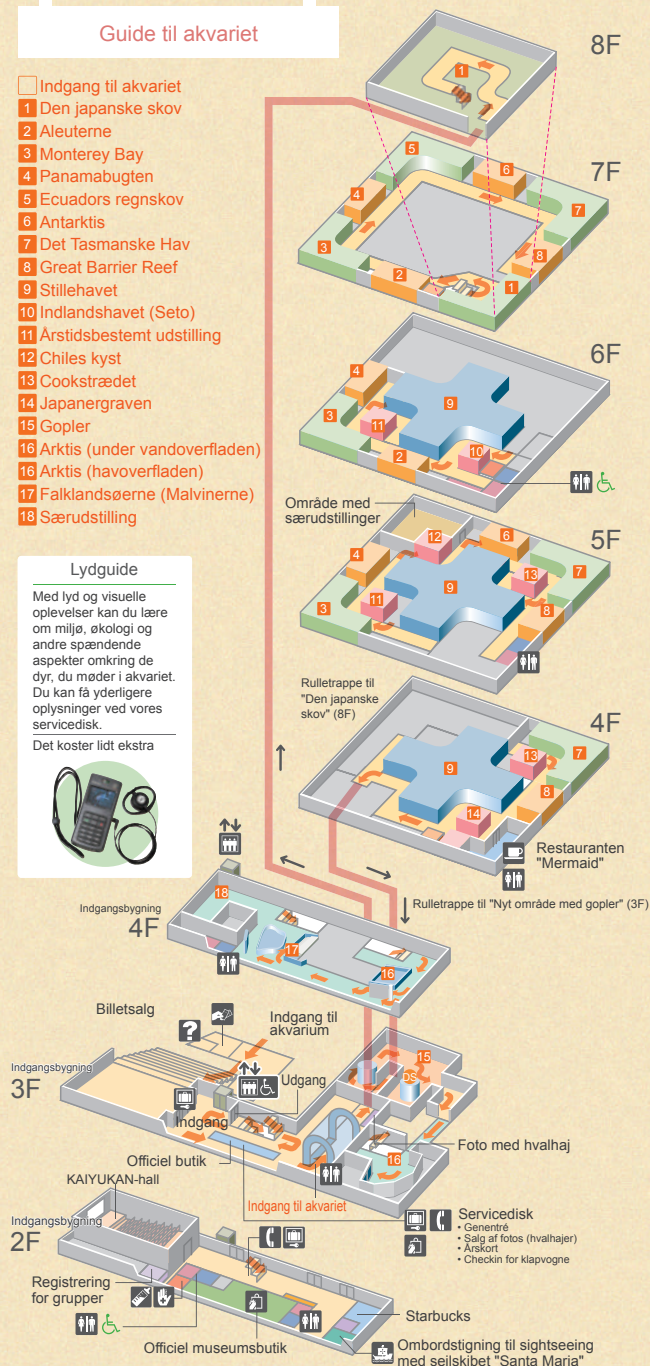
□ Indgang til akvariet

- 1 Den japanske skov
- 2 Aleuterne
- 3 Monterey Bay
- 4 Panamabugten
- 5 Ecuadors regnskov
- 6 Antarktis
- 7 Det Tasmanske Hav
- 8 Great Barrier Reef
- 9 Stillehavet
- 10 Indlandshavet (Seto)
- 11 Årstidsbestemt udstilling
- 12 Chiles kyst
- 13 Cookstrædet
- 14 Japanergraven
- 15 Gopler
- 16 Arktis (under vandoverfladen)
- 16 Arktis (havoverfladen)
- 17 Falklandsøerne (Malvinerne)
- 18 Særudstilling

### Lydguide

Med lyd og visuelle oplevelser kan du lære om miljø, økologi og andre spændende aspekter omkring de dyr, du møder i akvariet. Du kan få yderligere oplysninger ved vores servicedisk.

Det koster lidt ekstra



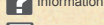
Elevator



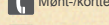
Førstehjælp



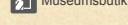
Toilet



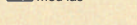
Information



Mønt-/korttelefon



Museumsbutik



Garderobebokse med lås



Puslerum

Husk at få et stempel på din hånd, så du kan gå ind og ud af akvariet (gælder kun samme dag).