

2026年3月18日(水)より、さらなる“感性にふれる体験”をお届けします

## 新ゾーン『どくにふれる』誕生と入館料改定のお知らせ

大阪府吹田市「EXPOCITY」で(株)海遊館が運営する、生きているミュージアム「NIFREL(ニフレル)」では、1階の「わざにふれる」ゾーンをリニューアルし、2026年3月18日(水)に、毒をもつ生きものの多様性と、姿かたちや行動のユニークさをお伝えする新ゾーン『どくにふれる』が誕生します。新ゾーンの誕生で、これまで以上に“感性にふれる体験”をお楽しみいただきます。

なお、「どくにふれる」の誕生に合わせて、入館料及び年間パスポートの料金を改定いたします。



ニフレルでは、自然や生きものの神秘さや不思議さに心惹かれる“感性”を刺激し、「人を含む全ての生きものは多様で個性的だからこそ魅力的」というメッセージを展示を通して伝えています。色彩の多様性(いろにふれる)、擬態の多様性(かくれるにふれる)、行動の多様性(うごきにふれる)など、生きものや自然の魅力を、直感的に楽しめる工夫をこらしています。「どくにふれる」では、毒をもつ生きものの多様性と、姿かたちや行動のユニークさを「知る」「探す」体験を、インタラクティブな展示や学びの要素を導入して提供する予定です。なお、展示詳細は12月下旬および2月下旬に改めてお知らせいたします。

別紙にて、入館料改定およびSNSプレゼントキャンペーンの詳細をお知らせします。

### 【新ゾーン『どくにふれる』について】

公開日 : 2026年3月18日(水)

場所 : 1階「わざにふれる」ゾーンをリニューアル(面積:約350㎡)

### 【今後の予定】

- ・2025年12月下旬:新ゾーン『どくにふれる』展示概要発表
- ・2026年2月下旬 : 展示生物の詳細、体験型企画、カフェメニューやグッズの追加情報発表
- 3月18日:新ゾーン『どくにふれる』公開・入館料改定(当日より実施)

【本件に関するお問合せは、下記までご連絡ください。】

(株)海遊館 生きているミュージアム NIFREL(ニフレル) PR・広報担当 西前、渋谷  
TEL:06-6876-2204 (平日 9:00~17:30) MAIL: nifrel.pr@nifrel.jp

※本資料の提供先:大阪市政記者クラブ、及び弊社プレスリリース提供希望のメディア関係各社

## 別紙

## 【入館料改定について】

「どくにふれる」が誕生する 2026 年 3 月 18 日(水)より入館料を改定します。

種別	新料金（2026年3月18日以降）			現行料金（2026年3月17日まで）		
	大人 (高校生/16歳以上)	こども		大人 (高校生/16歳以上)	こども	
		中学生	小学生		中学生	小学生
個人	2,400円	1,200円		2,200円	1,100円	
障がい者割引	1,200円	600円		1,100円	550円	
一般団体	2,200円	1,100円		2,000円	1,000円	
学校団体	(高校生) 1,600円	900円	600円	(高校生) 1,400円	800円	600円
年間パスポート (会員証カード発行)	9,800円	5,000円		9,000円	4,600円	
幼児 (3歳以上)			700円			650円
			350円			325円
			600円			550円
			400円			350円
			3,000円			2,800円

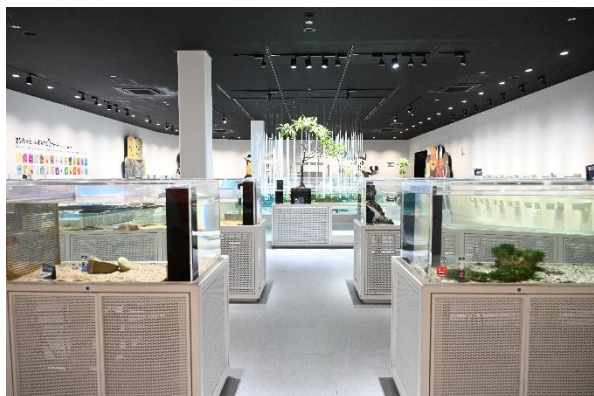
## 【SNS プレゼントキャンペーンについて】

「どくにふれる」の誕生にあたり、「わざにふれる」ゾーンは 2026 年 1 月 12 日(月・祝)をもって公開を終了いたします。公開終了に向け、12 月 6 日(土)～1 月 12 日(月・祝)の期間、来館者を対象とした、SNS プレゼントキャンペーンを実施いたします。

タイトル:「わざわざ わざ を見に来てくれてありがとう！キャンペーン」

期 間:2025 年 12 月 6 日(土)～1 月 12 日(月・祝)

内 容:「わざにふれる」ゾーンで撮影した写真に、ハッシュタグ「#わざにふれるフィナーレ」をつけて SNS に投稿し、その画面をスタッフにご提示いただくと記念品をプレゼントします。



1月12日公開終了の「わざにふれる」ゾーン



記念品:クリアファイル(A4 サイズ)

ニフレルはこれからも、生きものたちの多様性がもつ神秘さや不思議さをさまざまな角度から紹介し、訪れるたびに“感性にふれる”新しい発見が生まれる、“生きているミュージアム”をめざします。

## 《生きているミュージアム「NIFREL」施設概要》

- 【名 称】 NIFREL(ニフレル)(館長:土井啓行)  
【運営会社】 株式会社海遊館(大阪市港区、社長:濱元博之)  
【所 在 地】 吹田市千里万博公園 2-1 EXPOCITY 内  
【営業時間】 平 日 10:00~18:00

土・日・祝 季節により変動

※いずれも最終入館は閉館の1時間前

※状況により変更する場合があります

- 【休 館 日】 年中無休

※年に2日間、設備点検のための臨時休館あり(2026年1月20日(火)、21日(水))

- 【施設内容】 展示ゾーン(いろにふれる、わざにふれる、およぎにふれる、ワンダーモーメンツ、かくれるにふれる、みずべにふれる、うごきにふれる、つながりにふれる 合計8ゾーン)

ピクニックカフェ「EAT EAT EAT」(200 m<sup>2</sup>・112 席)

ミュージアムショップ(NIFREL×NIFREL)

- 【交 通】 大阪モノレール「万博記念公園駅」徒歩2分

- 【駐 車 場】 約4,100台(EXPOCITY 全体用駐車場)



(以 上)